

网路防火墙如何使用 SIM 卡上网

● 架构图



● 硬件连接

参照架构图，硬件连接步骤如下

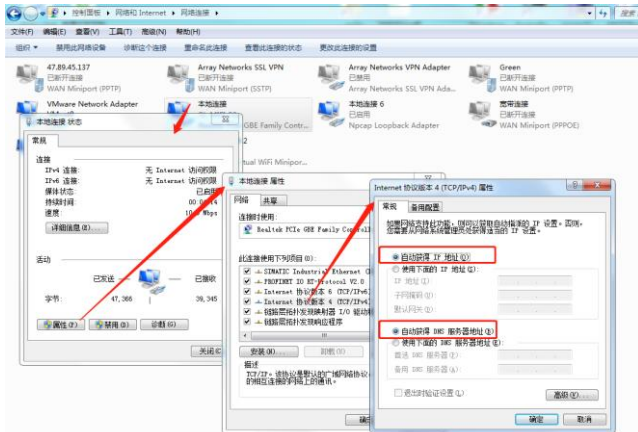
■ 插入 SIM 卡

注意：请先把电源断开再插入或弹出 SIM 卡（如果想拔出 SIM 卡，可以按一下 SIM 卡，会自动弹出）。如下图所示



■ 连接防火墙设备的 LAN 口到计算机的本地连接网口

提示：本地连接只需要设置自动获取 IP 即可。如下图所示



■ 给防火墙设备插上电源，设备会自动上电

提示：此时 PWR 灯会亮起，约等待一分钟时间，设备会进入正常工作状态。如果 LAN

口网线连接正常，则 LAN 灯会亮；如果 SIM 卡已插入且正常工作，3G4G 灯会亮。如下图所示



- **在 SMSAlarm 上发送测试消息**

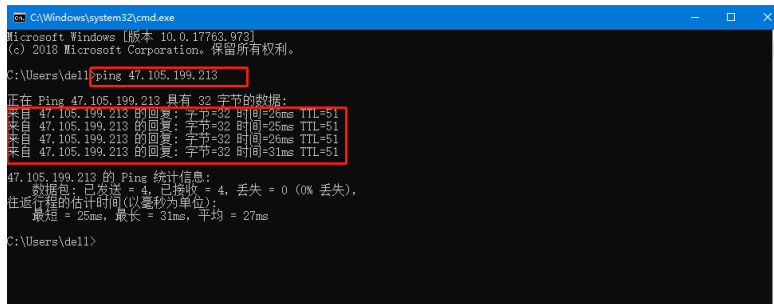
此时可以在电脑上打开 SMSAlarm，测试发送微信或邮件，看是否能发出

● 故障诊断

如果按照以上步骤设置过了，仍然不能正常发送微信或邮件，可以按照如下步骤诊断一下

■ Ping 测试

按 **WINDOWS+R** 组合键打开运行对话框，输入 `cmd`，回车之后会打开 `cmd` 命令窗口，在此窗口执行 `ping 47.105.199.213`，如下图



```
C:\Windows\system32\cmd.exe
Microsoft Windows [版本 10.0.17763.973]
(c) 2018 Microsoft Corporation. 保留所有权利。

C:\Users\de11>ping 47.105.199.213

正在 Ping 47.105.199.213 具有 32 字节的数据:
来自 47.105.199.213 的回复: 字节=32 时间=26ms TTL=51
来自 47.105.199.213 的回复: 字节=32 时间=26ms TTL=51
来自 47.105.199.213 的回复: 字节=32 时间=31ms TTL=51

47.105.199.213 的 Ping 统计信息:
    数据包: 已发送 = 4, 已接收 = 4, 丢失 = 0 (0% 丢失),
    往返行程的估计时间(以毫秒为单位):
        最短 = 26ms, 最长 = 31ms, 平均 = 27ms

C:\Users\de11>
```

如果能 `ping` 通，则表示可能微信服务器 IP 有变化，联系厂商更改防火墙规则

如果不能 `ping` 通，则表示外网未通，可以按照下面步骤继续排查

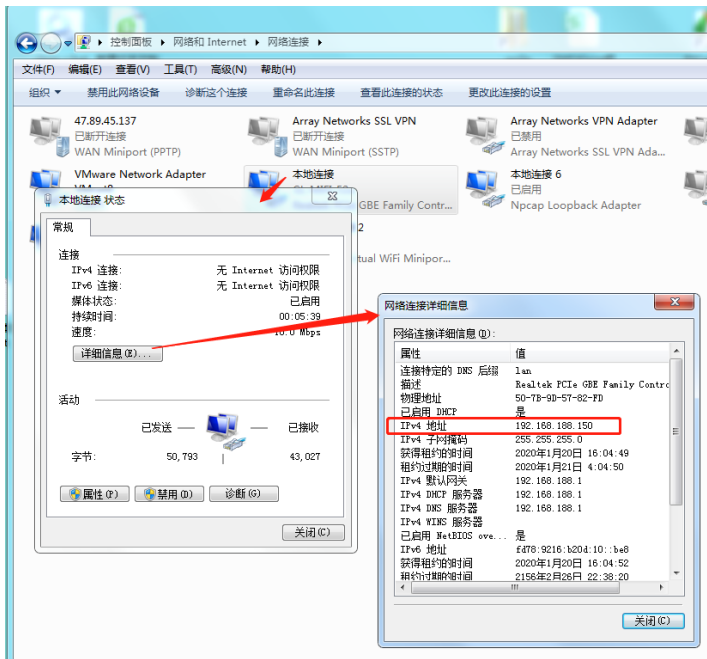
■ 确保 SIM 卡是否是未欠费

可以拿出 SIM 卡插到普通手机上查询话费

■ 确保计算机的本地连接从从防火墙设备分配到了 IP 地址

检查方法如下

打开本地连接的详细信息页面，如下图

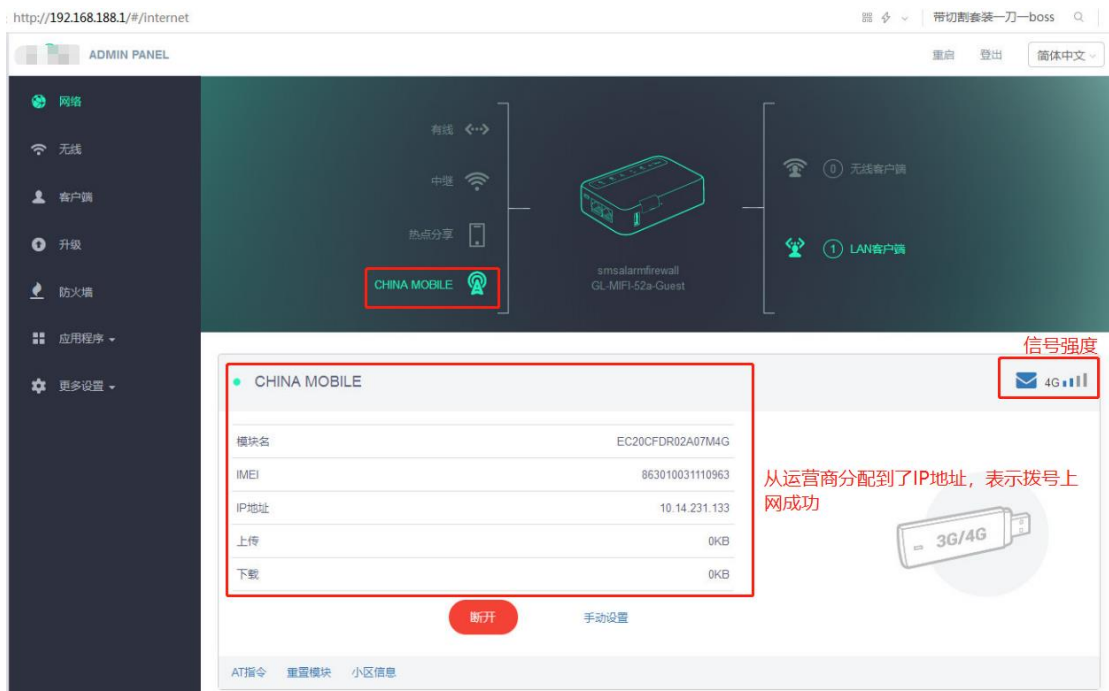


表示已经从防火墙设备分配到了正确的 IP 192.168.188.150

如果未正常分配到 192.168.188 段的 IP 地址，可以尝试重启本地连接网卡

■ 确保 4G 设备本身已经拨号上网成功

使用浏览器访问 192.168.188.1(密码 smsalarm888)登录到设备查看，如下图



如果没有从运营商分配到 IP 地址，则联系厂商排查问题